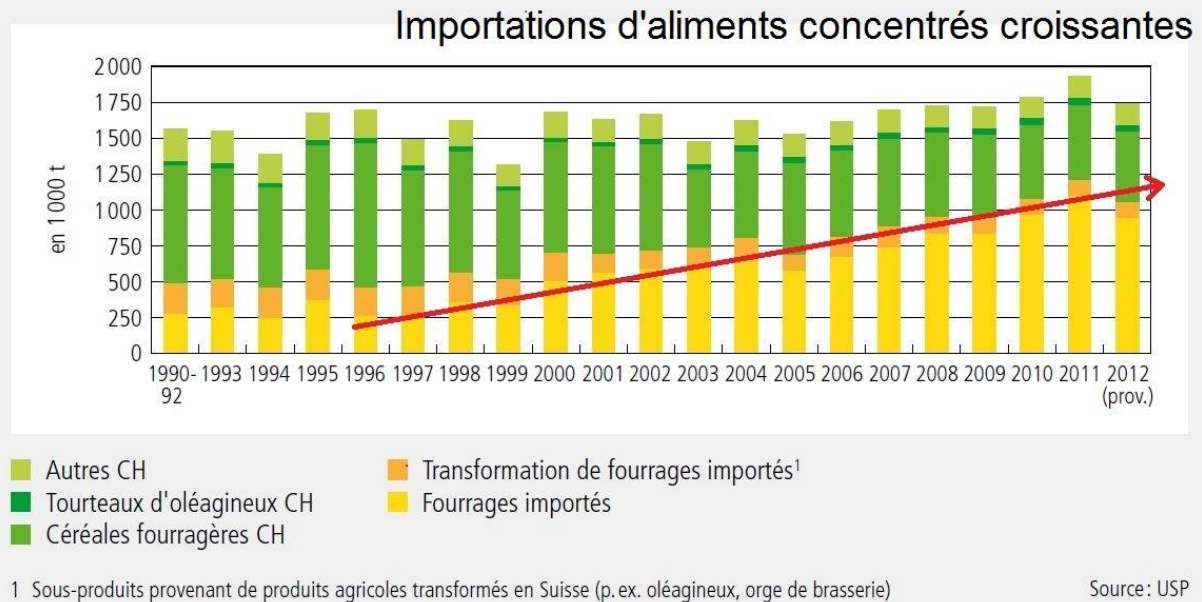


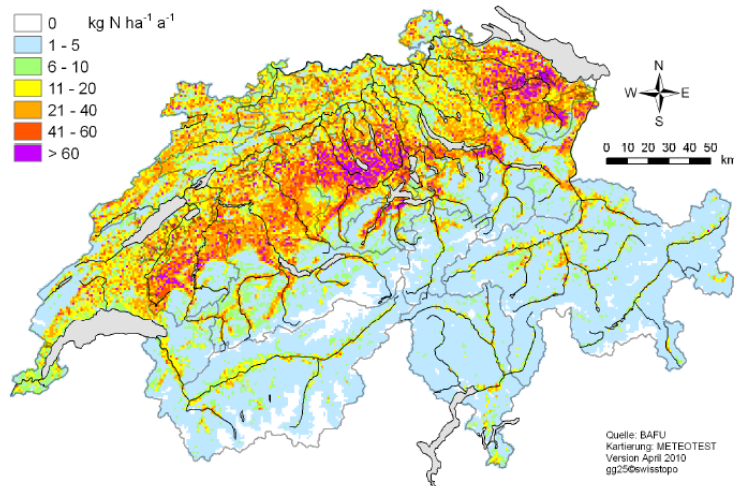
Newsletter du 8 Septembre 2014 : Élevage des animaux indépendant du sol et ses conséquences pour l'environnement et le paysage

Graphiques et illustrations

Evolution de l'utilisation d'aliments concentrés

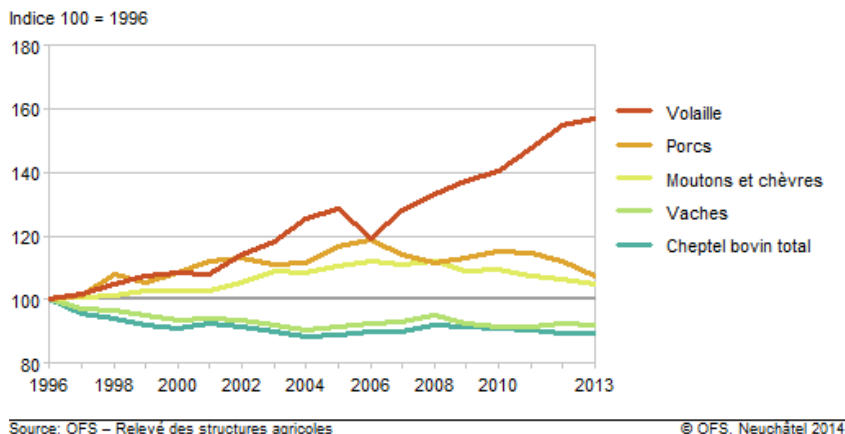


L'importation d'aliments concentrés en Suisse augmente continuellement et a dépassé pour la première fois la limite du million de tonnes. Source : OFAG / Union Suisse des paysans 2013.



Répartition des émissions d'ammoniac en 2007. La Suisse récolte la troisième place des émissions d'ammoniac les plus hautes en Europe. Les émissions se concentrent dans les régions avec des densités de bétail trop élevés, mais sont aussi trop hauts un peu partout en Suisse. L'ammoniac est un poison environnemental qui endommage durablement des écosystèmes sensibles comme les forêts ou les prairies riches en espèces. Selon les „objectifs environnementaux pour l'agriculture“ de la politique agricole, les émissions d'ammoniac doivent être réduites environ de moitié par rapport aux émissions actuelles soit 25'000 t/J. Source: OFEV 2010.

Evolution des effectifs d'animaux de rente



Evolution des effectifs d'animaux de rente en Suisse. Jusqu'en 2006, c'est surtout le nombre de porcs qui a augmenté. Depuis que le marché porcin est saturé et que la surproduction fait régulièrement s'effondrer les prix, des entreprises intéressées et même des offices agricoles cantonaux misent avec succès sur l'aménagement de constructions pour la production d'œuf et de poulet : les effectifs de volailles, qui dépendent presque entièrement des importations de foin, augmentent depuis fortement. L'augmentation des halles à volailles indépendantes du sol dans la zone agricole suit une évolution parallèle. Source: OFS 2014.



Sur les 6,3 milliards de francs que l'agriculture suisse dépense pour la consommation intermédiaire, l'achat de foin représente de loin le poste de dépenses le plus important avec 1534 millions de francs par année. Données 2012, Source OFS/Schweizer Bauer 2013.



Trois exemples de nouvelles halles d'engraissement indépendantes du sol dans un rayon d'à peine quelques kilomètres dans le paysage non construit dans la vallée argovienne de la Reuss. L'une de ces halles a été construite en 2011 après un changement d'affectation, réalisé exceptionnellement pour les besoins du projet, d'une zone autrefois protection du paysage dans une zone agricole intensive.

Für die zahlreichen Finessen bezüglich Tierwohl und Effizienz wurde dieser Schweinezuchtstall mit dem Landwirtschaftlichen Innovationspreis ausgezeichnet.



Avec des crédits, des expertises et des „prix de l'innovation“, les investissements de telles étables sont encouragées même par des offices cantonaux. L'image est tirée du rapport annuel 2012 de la Caisse de crédit agricole d'Argovie Aargauischen Landwirtschaftlichen Kreditkasse ALK, qui est financée principalement par la Confédération et le canton. Depuis 2012, l'ALK accorde de nouveaux prêts aussi sans intérêts pour l'augmentation de ses propres engrais de ferme à éliminer – donc pour la construction d'étables d'engraissement pour poulets et porcs indépendantes du sol, qui doivent transporter ensuite les engrais de ferme produits. D'après le rapport annuel 2013, cette offre a rencontré, en plus des aides à l'investissement déjà existantes, un bon écho.